

改定日	R8.5.8	製造マニュアル	文書番号	KPS
管理部署	製造		ページ	7/31

表示方法

【表示に関して】

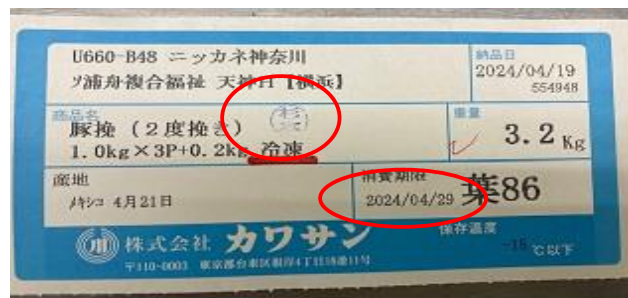
- ・当社より出荷される商品に関しては、カワサンラベルを貼り、出荷する。

【商品検査】

- ・カワサンラベルに、作業を行う者が印を押す。印は、商品名の横とする。

【冷凍して納品】

- ・当社が取り扱う商品を冷凍して流通を行う際は、カワサンラベルの“冷凍”に赤線を引いてあるか確認し、消費期限は、納品日+10日。



【国産牛】

- ・牛肉トレサビリティ法に基づき、固体識別番号を納品伝票に記載し納品する。
- ・トレサビリティ記録(KCPS-1)に記録し、出荷時に業務へ提出。業務は、システムの個体識別番号登録に入力し、帳票は製造へ戻す。すべて出荷後、帳票とシステムが同じか確認を取る。(衛生マニュアル ページ39参照)

【国産 内臓】 特に、牛・豚レバー・牛センマイ

- ・当社の扱う商品はすべて加熱用と納品伝票やカワサンラベルに記載する。

【原材料】

- ・当社は、仕入れの際に、必ず納品日を段ボール等に記入し、保管庫若しくは冷凍庫に保管し、先入れ・先出しを行なう。
- ・1次加工後、在庫にする商品は、加工日を記載し保管する。

【受注発注品】

- ・豚肉、鶏肉の内臓品が主。

仕入れ先	商品名
飯塚商店	手羽先 手羽元 砂肝 肝
マルイフーズ	豚ガツ 大腸 ハツ
浅草ハム	ローストビーフ
朝日食品	卵